



Zestawienie powierzchni ( m<sup>2</sup> ):  
Lokal 3 ( L3) 

**PARTER\***

L3/1.1 Garaż 16.45

L3/1.2 Pom. gosp./pokój 11.80

**PIĘTRO**

L3/2.1 Przedsiónek 5.0

L3/2.2 Pokój 14.80

L3/2.3 Pokój 9.20

L3/2.4 Pokój dzienny 19.00

L3/2.5 Aneks kuchenny 5.00

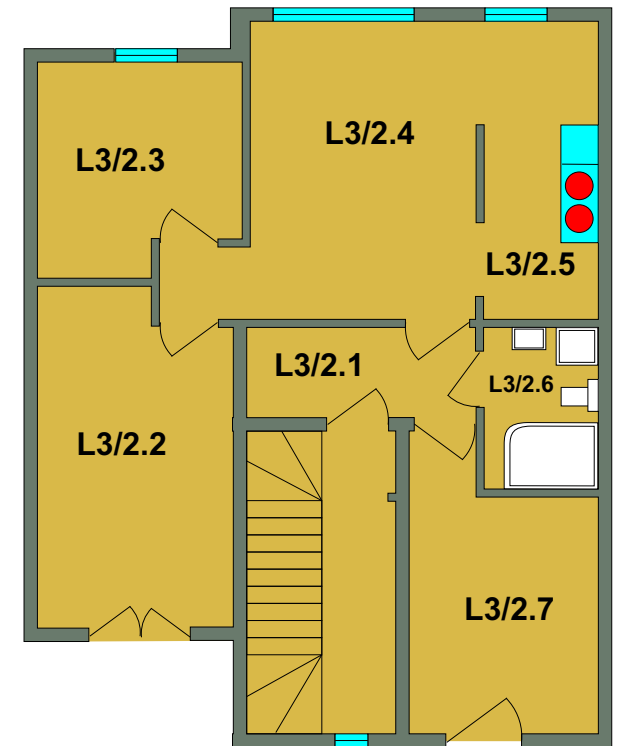
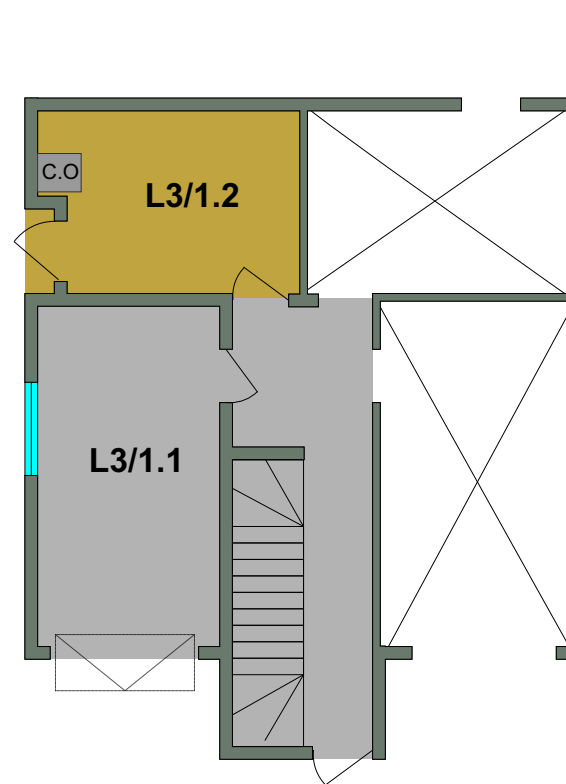
L3/2.6 Łazienka 4.35

L3/2.7 Pokój 11.95

L3/2.8 Przedpokój 1.45

**Razem: 99.00 m<sup>2</sup>**

**Do mieszkania należy ogródek.**



\* Nabywca mieszkania ma wybór w zakresie położenia garażu i pom. gosp. w budynku (prawa lub lewa str.) oraz przynależnego ogródka (kształt i powierzchnia) O możliwości wyboru decyduje kolejność rezerwacji mieszkań.



**Inwestycja:**

**Osiedle "Ogrody Peonii"**  
ul. Peonii 16  
04-794 Warszawa

[www.ogrodypeonii.pl](http://www.ogrodypeonii.pl)

**Biuro sprzedaży:**

**Home Broker S.A.**  
Al. Jerozolimskie 56C  
01-208 Warszawa

Tel. 801 900 200  
[www.homebroker.pl](http://www.homebroker.pl)

**Jacek Lutow**  
Tel. +48 721 180 771  
[jacek.lutow@homebroker.pl](mailto:jacek.lutow@homebroker.pl)

**Inwestor:**

**Vinson Development Sp. z o.o.**  
Plac Powstańców Warszawy 2  
00-030 Warszawa

KRS 0000459099  
NIP 5252553669  
Regon 146656983